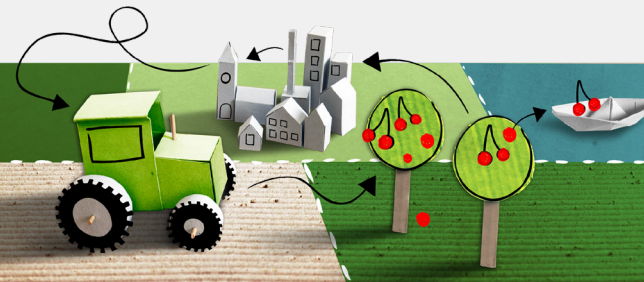


# Zukunft.Fläche.Außenbereich

Nachhaltig (landwirtschaftliche) Flächen sichern,  
Wertschöpfung und Entwicklungen in der  
Metropolregion Nürnberg gestalten

 metropolregion nürnberg  
KOMMEN. STAUNEN. BLEIBEN.

**Re Pro La**



**Freitag, 14. Juli 2023, 10 bis 15 Uhr**  
Pilatushof bei Forchheim  
Pilatusring 32, 91353 Hausen

Die Metropolregion Nürnberg ist von einer einzigartigen Mischung aus städtischen und ländlichen Lebensräumen geprägt. Besonders die landwirtschaftlichen Flächen stellen einen wertvollen Schatz dar, der die Region von anderen abhebt. Doch die Landwirtschaftsflächen in der Metropolregion sind zunehmend unter Druck, was die regionale Ernährungssouveränität gefährdet, die regionale Wertschöpfung und Beschäftigung in der Land- und Ernährungswirtschaft verringert sowie lebensnotwendige Ökosystemleistungen bedroht.

Im Rahmen des Bundesforschungsprojektes „Re-ProLa“ (Regionalproduktspezifisches Landmanagement) wurde ein praxisorientierter Leitfaden entwickelt. Die Fachkonferenz „Zukunft.Fläche.Außenbereich“ dient dazu, diesen Leitfaden vorzustellen und durch Praxisbeispiele, Workshops und eine Podiumsrunde die Diskussion über die nachhaltige Flächennutzung im Außenbereich voranzutreiben.

## Diskutieren Sie mit uns:

- **Wie können Außenbereiche sinnvoll und vorausschauend genutzt werden?**
- **Wie können Außenbereiche durch nachhaltige Innenentwicklung geschützt werden?**
- **Wie können wir die Bedeutung von regionalen Lebensmitteln und Wertschöpfungskreisläufen für die Bevölkerung und Politik stärker ins Bewusstsein rücken?**

## INFORMATION / ORGANISATION

CIMA Beratung + Management  
Jana Izban, Isabel Adelhardt  
izban@cima.de, adelhardt@cima.de  
T 09191-34 08 92

## TEILNAHMEGEBÜHR

Die Teilnahme an der Konferenz ist kostenfrei.

## PROGRAMM

- 10:00 Begrüßung und Hinführung**  
■ *Birgit Riesner, Regierungsvizepräsidentin Mittelfranken*
- 10:15 Nachhaltige regionale Ernährung braucht Fläche!**  
■ *Gerolf Hanke, Öko-Institut Freiburg*
- Flächennutzungsänderungen in der Metropolregion Nürnberg im Spannungsfeld gesellschaftlicher Entwicklung**  
■ *Prof. Dr. Otmar Seibert, Forschungsgruppe Agrar- und Regionalentwicklung Triesdorf*
- Flächen im Außenbereich sichern - Ideen, Instrumente und Chancen für Kommunen**  
■ *Dr. Sabine Müller-Herbers und M.Sc. Alexander Weiß, Baader Konzept GmbH, Gunzenhausen*
- 11:15 Vorstellung Best Practices für kommunale Flächennutzung**  
■ *Michael Breitenfelder, Wirtschaftsband A9*  
■ *Reinhard Streng, 1. Bürgermeister, Langenfeld*  
■ *Barbara Ströll, Regionalberaterin Bayern Fairpachten*  
■ *Marion Müller, Biodiversitätsstelle, Stegaurach*  
■ *Wolfgang Möhrlein, 1. Bürgermeister, Litzendorf*  
■ *Katharina Pöhler, Klimaschutzbeauftragte Leinburg*
- 12:00 Pause**
- 13:00 „Wie fange ich an?“ - Der richtige Startschuss vor Ort**  
Themeninseln moderiert von Roland Wölfel, cima
- 13:40 Von der Theorie in die Praxis - Ihre Fragen zur Umsetzung vor Ort**  
Podiumsdiskussion moderiert von Roland Wölfel, cima  
■ *Reinhard Streng, 1. Bürgermeister, Langenfeld*  
■ *Dr. Sabine Müller-Herbers, Baader Konzept GmbH*  
■ *Dr. Hermann Ulm, Landrat Landkreis Forchheim*  
■ *Prof. Dr. Otmar Seibert, Forschungsgruppe Agrar- und Regionalentwicklung Triesdorf*  
■ *Michael Breitenfelder, Wirtschaftsband A9*  
■ *Wolfgang Neukirchner, Amt für Ländliche Entwicklung Mittelfranken*
- 14:25 Ausblick: Die Metropolregion Nürnberg als Heimat für Regionalprodukte**  
■ *Dr. Hermann Ulm, Landrat Landkreis Forchheim und Sprecher des Projekts ReProLa*
- 14:40 Veranstaltungsende**
- 15:30 Optionale Exkursion: Regionalprodukt Kirsche als hybrider Lehrpfad (Gemeinde Pretzfeld), eigene Anfahrt**

GEFÖRDERT VOM



**FONA**  
Forschung für Nachhaltigkeit

STADT  
LAND  
PLUS

**cima**

ANMELDUNG + WEITERE INFORMATIONEN

<https://www.cima.de/reprola/>

